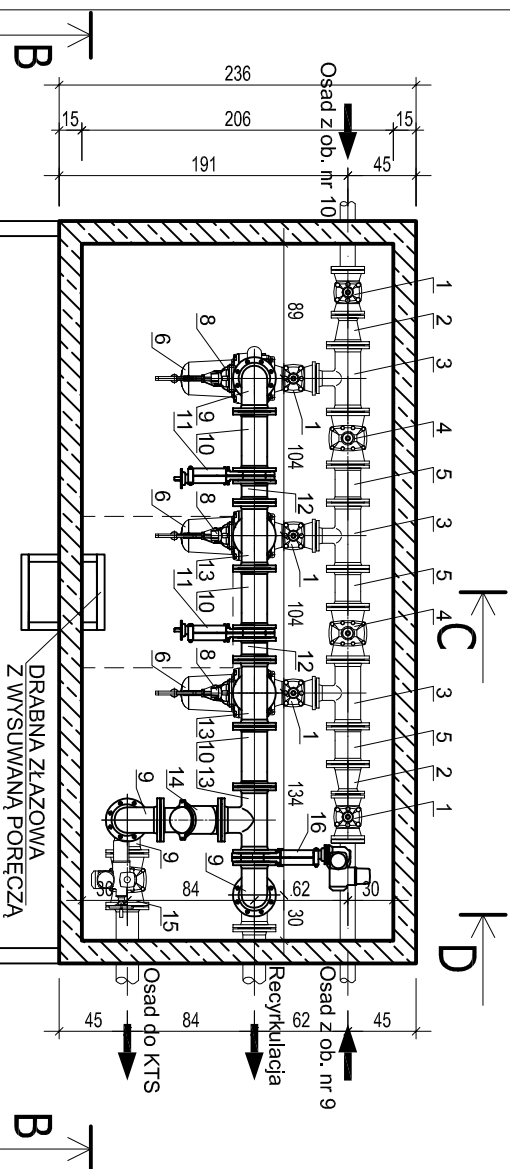
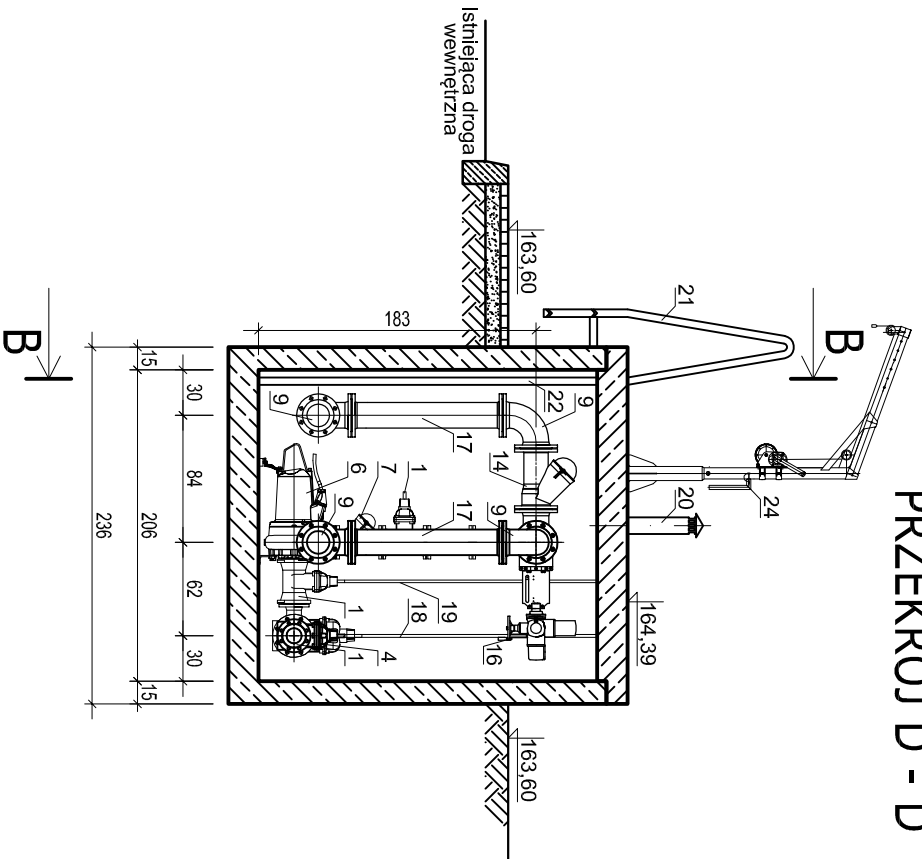


# OBIĘKT NR 11 POMPOWNIA OSADU

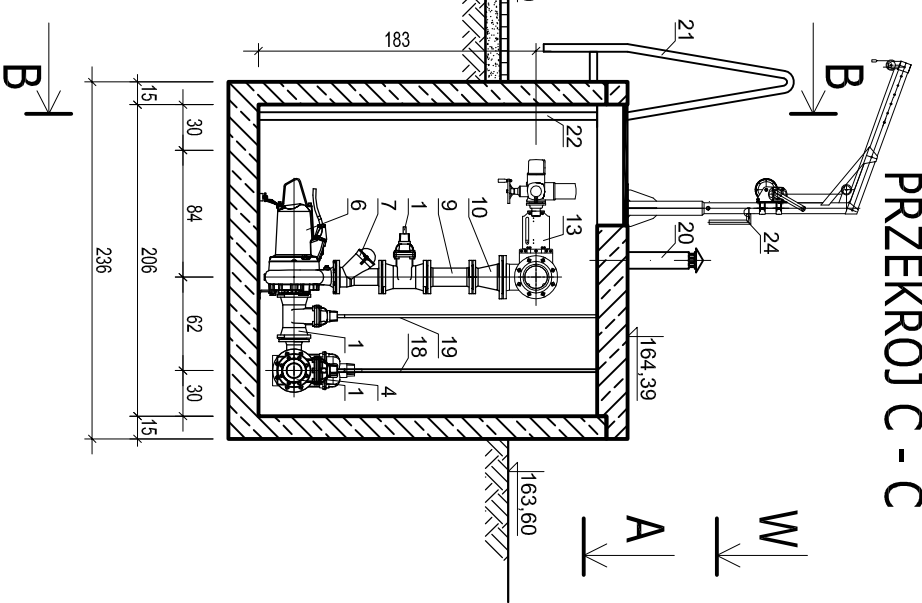
## RZUT A - A



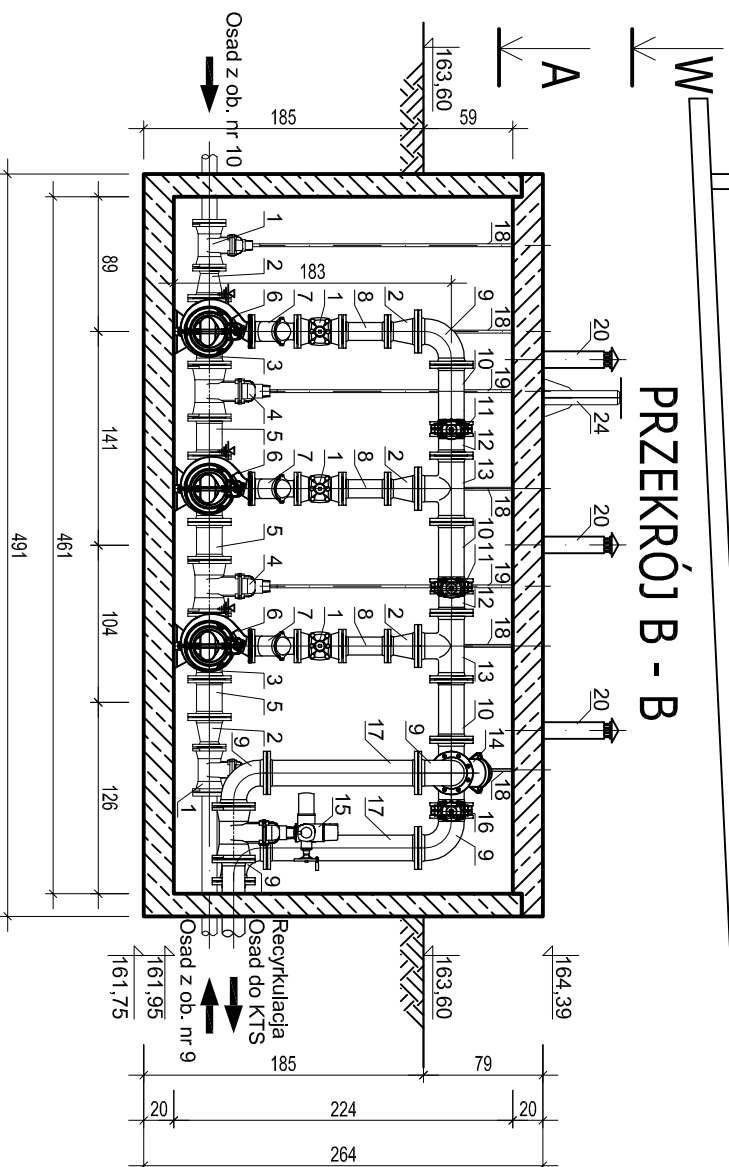
# PRZEKRÓJ D - D



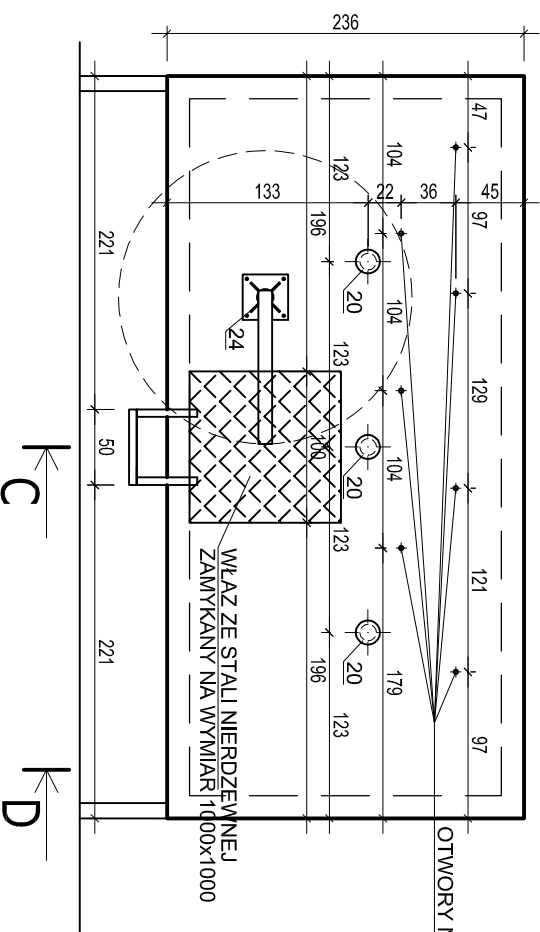
# PRZEKRÓJ C - C



## PRZEKRÓJ B - B



# WIDOK W - W



- UWAGI:
1. Długość zbieżowa systemowa z wysuwaną poręczą.
  2. Sterowanie amiatą z poziomu stropu pompomni.
  3. Lokalizację otworów pod tłucze czasu sprawdzić po zamontowaniu zasuw.
  4. Instalacja wewnętrzna pompowni zaprojektowana z kształtek żeliwnych.
  5. Wykonanie elementów prostych i kolan możliwe blachy stalowej nie grubszej niż AISI 316 / 14401 zakorchonych przy amiatuże kolnierzami stalowymi owierconymi zgodnie z elementami amiaty.
  6. Pompny wciągane z pompowni w pozycji pionowej.

ZESTAWIENIE URZĄDZEŃ I ARMATURY				ZESTAWIENIE URZĄDZEŃ I ARMATURY			
L.P.	NAZWA ELEMENTU	MATERIAŁ	IŁOŚĆ SZTUK	L.P.	NAZWA ELEMENTU	MATERIAŁ	IŁOŚĆ SZTUK
1	ZASUWA KLINOWA RĘCZNA DN 100	N.D.	8	13	TRÓJNIK KOŁNIERZOWY 150/150	ŻELIWO	3
2	ZWĘŻKA KOŁNIERZOWA SYMETRYCZNA 100/150	ŻELIWO	5	14	ZAWÓR ZWROTNY KULOWY DN 150	N.D.	1
3	TRÓJNIK KOŁNIERZOWY 150/100	ŻELIWO	3	15	ZASUWA KLINOWA ELEKTRYCZNA DN 150	N.D.	1
4	ZASUWA KLINOWA RĘCZNA DN 150	N.D.	2	16	ZASUWA NOŻOWA ELEKTRYCZNA DN 150	N.D.	1
5	PROSTKA DWUKOŁNIERZOWA DN 150 L=250 mm	ŻELIWO	3	17	PROSTKA DWUKOŁNIERZOWA DN 150 L=1000 mm	ŻELIWO	2
6	POMPA RECYRKULACJI OSADU Q=30 l/s, H=12 m	ŻELIWO	3	18	PRZEDŁUŻENIE TRZPIENIA ZASUWY DN 100	N.D.	5
7	ZAWÓR ZWROTNY KULOWY DN 100	N.D.	3	19	PRZEDŁUŻENIE TRZPIENIA ZASUWY DN 150	N.D.	2
8	PROSTKA DWUKOŁNIERZOWA DN 100 L=300 mm	ŻELIWO	3	20	RURA WENTYLACYJNA DN 110	TWORZYWO	3
9	KOŁANO DN 150 90°	ŻELIWO	5	21	DRABINKA WŁAZOWA Z POCZYWYTAAMI	STAL K.O.	2
10	ZAWÓR ZWROTNY KULOWY DN 100	N.D.	3	22	SYSTEMOWA DRABINKA ZŁAZOWA Z WYSUWANĄ PORĘCZĄ	N.D.	1
11	ZASUWA NOŻOWA RĘCZNA DN 150	N.D.	2	23	POKRYWA WŁAZU PROSTOKĄTNA NA WYMIAR ZAMKANA	STAL K.O.	1
12	PROSTKA DWUKOŁNIERZOWA DN 150 L=150 mm	ŻELIWO	2	24	ŻURAWIK RĘCZNY UDŹWIG 500 kg	OCTNKK	1

TECHNOLOGIE OCHRONY ŚRODOWISKA	
Ecokube Sp. z o.o., ul. Wólczańska 128/134, 90-527 Łódź	
Inwestor: Sycowska Gospodarka Komunalna sp. z o.o., ul. Wrocławska 8, 56-500 Syców	
Zadanie inwestycyjne: PRZEBUDOWA I ROZBUDOWA KOMUNALNEJ OCZYSZCZALNI ŚCIEKÓW W SYCOWIE	
Nazwa opracowania: PROJEKT WYKONAWCZY PRZEBUDOWY I ROZBUDOWY KOMUNALNEJ OCZYSZCZALNI ŚCIEKÓW W SYCOWIE	Branża: technologie Faza: P.W.
Tytuł rysunku: Ob. nr 11 pompownia osadu ścieków, rzut i przekroje	Skala: 1:50 Data: 26.03.2019
PROJEKTOWAŁ mgr inż. Katarzyna Małuszewska - Turdak technolog Piotr Włosiński SPRAWDZIŁ mgr inż. Włodzisław Kusmierzczuk OPRACOWAŁ mgr inż. Bartosz Zagórski	NR UPRAWNIENI LOD/0894/POOS/08 -- 4899WŁ --
10/T	